

みのかも生活お役立ち帳

(生活支援関連事業所・店舗一覧表)



※令和4年4月現在の情報を基に作成しています。



はじめに

この「みのかも生活お役立ち帳」は、美濃加茂市の高齢者や、その他お困りごとを抱えている方が、生活のちょっとした手助けが必要になった時に、役立つ情報をまとめたものです。

「みのかも生活お役立ち帳」がお手元にあることで、住み慣れたまちで自分らしい生活が続けられる一助になればと作成しました。

※生活支援コーディネーターが活動する中で把握できたお役立ち情報を掲載しています（掲載許可のいただけた情報についてのみを掲載）。そのため、まだ記載されていない情報も多くあります。新たな情報を寄せていただけると幸いです。

※生活支援コーディネーターは、地域の支え合い活動の推進をはじめとした、地域活動の支援を行います。

目次


| | | | | | |
|------------|-------|-----|---------------|-------|-----|
| 介護タクシー | | P1 | 配食・食生活サポート | | P13 |
| 福祉車両レンタル | ... | P2 | 生活支援サービス(有料) | | P16 |
| スーパー | | P3 | 訪問看護等事業所(市外) | | P22 |
| 電器店 | | P5 | 福祉用具(レンタル) | | P23 |
| 理美容 | | P6 | ペットホテル・代行サービス | ... | P27 |
| SOS・ライフライン | ... | P12 | 灯油配達 | | P29 |




※各項目及び各ページ内順不同

介護タクシー

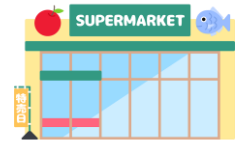
(車いすのまま乗車できるタクシーです。お身体の状態にあわせてご利用ください)

| 社名・店舗名 | 住 所 | 電 話 | 事業内容 | 提供可能なサービス | ちょっとひとこと |
|--|--------------------|------------------------------------|--------------------------|--|--|
| 新太田タクシー(株) | 美濃加茂市太田町 4361 | 0574- 25-2147 (介護タクシー 専用) | タクシー会社 (介護タクシー あり) | ○介護タクシー 受付時間:月~金 8:30~15:30 土・日・祝日 受付休み お迎え料金:110円(一律) タクシーメーター料金に準ずる 指定介助料:1,000円(片道) 営業時間:年中無休(乗務員が休みの場合 は休み) 8:00~16:00(時間は応相談) ※詳しくはHPをご覧くださいか直接お問 合せ下さい。 | 基本予約制ですが急 なことにも対応できる 場合があります。 |
| 中濃介護タクシー  | 加茂郡川辺町比久見 293-6 | 0574- 53-5951 | 介護タクシー | ①迎車料金+乗車運賃 迎車料金:110円 初乗り運賃1.2kmまで:690円 加算運賃25kmまでごとに:110円 (時間制運賃:4,250円) ②サポート料金 車いす1台:500円~ ストレッチャー:1,000円~ その他介助料有 ③搬送用機器貸出料 一般車いす:無料 リクライニング車いす:1,000円 ストレッチャー:3,000円 ☆①+②+③=ご利用料金となります ※詳しくはお問合せ下さい。 | 親切・丁寧なサービ スでお応えします。 車いす、リクライニン グ車いす、スレッ チャー対応できます。 |

福祉車両レンタル

| 社名・店舗名 | 住 所 | 電 話 | 事業内容 | 提供可能なサービス | ちょっとひとこと |
|---|-------------------|------------------|-----------------------------|--|-----------------|
| 美濃加茂市 社会福祉協議会 | 美濃加茂市 新池町3-4-1 | 0574- 28-6111 | 福祉車両貸出 | <p>○レンタル料は無料。ただし、実費(ガソリン代等)は利用者負担となります。</p> <p>○使用予定日の1週間前には申請書を提出してください。</p> <p>○予約状況によってはお断りすることがあります。</p> <p>※詳しくはお問合せ下さい。</p> | |
| (株)トヨタレンタリース 岐阜・美濃加茂支店  | 美濃加茂市 御門町2-43 | 0574- 27-3235 | レンタカー事業 (ウェルキャブ 車両貸出) | <p>W1-HK(シエンタ)…7,000円/6時間 9,000円/12時間 12,000円/24時間</p> <p>W2-HK(ノア)…13,000円/6時間 14,000円/12時間 19,000円/24時間</p> <p>V3-HK(ハイエース)…9,000円/6時間 11,500円/12時間 13,500円/24時間</p> <p>※ウェルキャブ車のご利用は、基本料金が非課税となります。</p> <p>※身体障害者手帳、療育手帳ご提示でウェルキャブ車(福祉車両)だけでなく標準車も基本料金より1割引(一部対象外車種あり)</p> <p>※車両のみの貸出の為、運転手付き・紹介、斡旋は致しておりません。</p> <p>※詳しくはHPをご覧ください。か、直接お問い合わせください。</p> <p>https://rent.toyota.co.jp</p> | 丁寧な対応を心がけております。 |

スーパー①



| 社名・店舗名 | 住 所 | 電 話 | 事業内容 | 提供可能なサービス | ちょっとひとこと |
|----------------------|---------------------|------------------|----------------------------------|--|------------------------------------|
| (株)オークワ オークワ美濃加茂店 | 美濃加茂市下米田町 今322-1 | 0574- 24-2521 | スーパーマーケット 食料品・日用品・ 実用衣料 など | <ul style="list-style-type: none"> ○毎月15日、16日はお得な「ハートフル倶楽部デー」60歳以上のお客様にポイント5倍進呈などのサービスを実施しています。 ○車いすを常備…高齢者の方やお身体のご不自由な方にお使いいただける車いすを常備しています。 ○AED(児童体外式除細動器)…突然、心停止状態に陥った人に用いる救命装置を設置しています。 ○からだにやさしい商品の取り扱い…健康志向の高まりとともに、ヘルシーフーズ等を品ぞろえしています。 | 通路も広く、ゆったりとお買い物をお楽しみいただけます。 |
| バロー富加店 | 加茂郡富加町羽生 2180 | 0574- 55-1255 | スーパーマーケット (食品、日用品など) | <ul style="list-style-type: none"> ○高齢者の方や身体の不自由な方にご利用いただける車いすを常備しております。 ○店頭にはない商品につきましてもお取り寄せできるものもあります。 ○サービスカウンターにて宅配便荷物の集荷、切手やハガキの販売も致しております。 | ご不明な点がございましたら、お気軽に近くの従業員にお声かけください。 |

スーパー②



| 社名・店舗名 | 住 所 | 電 話 | 事業内容 | 提供可能なサービス | ちょっとひとこと |
|-----------------------------------|-----------------------|------------------|----------------------|--|--|
| Albis アルビス (アルビス株式会社 美濃加茂店) | 美濃加茂市新池町 1-4-22 | 0574- 24-7001 | スーパーマーケット 食品中心 | 高齢者の方や身体のご不自由な方に使っていただける車いすを常備しています。また、目の不自由な方には店員がお買い物のお手伝いをいたします。 まずは店員へお気軽にお申しつけください。 | ご不明な点はお問合せ下さい。店頭にてもお気軽にお声掛けください。 |
| 魚周商店 | 美濃加茂市森山町 3-9-9 | 0574- 25-2717 | スーパーマーケット 食品、日用品 | 3,000円以上お買い上げいただければ、配達も可能です。 時間の指定は出来かねますので、ご了承ください。 | 食べることが楽しみであり続けられるようにお手伝いしていきたいと思っています。 |
| (株)コノミヤ コノミヤ美濃加茂店 | 美濃加茂市太田町 字城房3593-1 | 0574- 27-1611 | スーパーマーケット 食料・日用品等 | 介護用品、高齢者向け食品等を豊富に取り揃えております。お客様の要望品につきましても、お取り寄せできるものもございます。 野菜、お肉、そう菜など、少量、小分けパックの品揃えも充実しております。 サービスカウンターにて、宅配便荷物の集荷をいたしております。 | 毎週月曜日はレジにて10%セールを実施いたしております。 |

電器店



| 社名・店舗名 | 住 所 | 電 話 | 事業内容 | 提供可能なサービス | ちょっとひとこと |
|------------|---------------------|------------------|--------------|---|---------------------|
| 電化ショップつちや | 美濃加茂市森山町 3-12-2 | 0574- 25-4128 | 家電販売、修理他 | <ul style="list-style-type: none"> ○美濃加茂市内であれば出張可能 ○基本出張料500円 (作業内容によっては作業料金のみ) | 迅速な対応を心がけています。 |
| 安江電機商会 | 美濃加茂市加茂野町 今泉1017 | 0574- 25-6974 | 家電販売 電気工事 | <ul style="list-style-type: none"> ○電化製品の修理 ○電気工事 | |
| (株)フナハシデンキ | 美濃加茂市本郷町 8-3-24 | 0574- 26-1395 | 家電販売、修理 | <ul style="list-style-type: none"> ○電化製品の修理 ○宅内電気工事 ○宅内アンテナ工事 | 近隣市町内、親切丁寧に対応いたします。 |

理美容 (岐阜県理容生活衛生同業組合可茂支部加入店舗)

| 社名・店舗名 | 住 所 | 電 話 | 事業内容 | 提供可能なサービス | ちょっとひとこと |
|-----------------------------------|--------------------|--------------|------------------|---|---|
| 岐阜県理容生活衛生同業組合 (支部長: 大野理美容室) | 美濃加茂市太田町 3289-1 | 0574-26-0324 | 理容業 (カット・顔そり) | <ul style="list-style-type: none"> ○訪問理容を実施しています(実施できる店舗は次ページを参照) ○美濃加茂市内なら出張可能 ○希望日の3日前までに各店舗へ電話予約をお願いします。 ※料金(参考) ○調髪(カット、顔そり、シャンプー) 4,000円 ○出張料金 1,000円 税込合計 5,500円 ※メニュー、料金、日時などについてはお客様と各店舗で調整をお願いします。 ※施術中は必ずご家族の立ち合いをお願いします。 ※訪問理美容を実施していない店舗でも、バリアフリー対応、送迎など高齢者の方向けのサービスを実施している店舗があります。まずはお近くの理美容室へお問合せ下さい。 | <p>髪をきれいにすることで、心の若返りをお約束いたします。</p> <p>皆さんに喜んで頂けるサービスを心がけています。</p> |

美濃加茂市及び周辺市町村の岐阜県理容生活衛生同業組合可茂支部加入店舗の詳細は10ページ～12ページ掲載

理美容店舗情報①



| 店舗名 | 住 所 | 電 話 | 訪問理美容について | その他留意点 |
|-----------|-----------------|--------------|---|--|
| ゴトウ理容 | 美濃加茂市太田町3353-1 | 0574-25-3786 | 訪問理美容サービス利用可 (どなたでも) | 施術可能な対象者の状態、 日時、メニュー、料金など詳細 は応相談 |
| ワカ斗理容 | 美濃加茂市西町5-45 | 0574-25-5062 | | |
| ますい理容 | 美濃加茂市伊深町973-18 | 0574-29-1158 | | |
| デュークス ラフィ | 加茂郡富加町滝田1618-1 | 0574-54-3429 | | |
| 理容 ウエダ | 美濃加茂市森山町3-12-22 | 0574-26-1665 | <ul style="list-style-type: none"> ○訪問理容実施しています。 ○美濃加茂市内出張可能。 ○電話予約をお願いします。店の状態により時間は多少の変更があります。 ○色々な誤解を防ぐため、家族の方の同席をお願いします。 ※全国理容生活衛生同業組合主催のケア理容師講習受講済み。 ※訪問福祉理容師登録証を携帯して出張します。 ※料金は岐阜県理容生活衛生同業組合加盟店舗の料金を参考にしてください。 | |

理美容店舗情報②

| 店舗名 | 住 所 | 電 話 | 訪問理美容について | その他留意点 |
|------------|-------------------|--------------|---|--------------------------------------|
| 大野理美容室 | 美濃加茂市太田町3289-1 | 0574-26-0324 | <p>常連さんに限り訪問理美容サービス提供。店舗にて高齢者向けサービスの実施もあるため、お問合せください。</p> | <p>施術可能な対象者の状態、日時メニュー、料金など詳細は応相談</p> |
| 理容 ヤマグチ | 美濃加茂市太田2825-10 | 0574-26-0586 | | |
| ライン理容 | 美濃加茂市島町1-2-1 | 0574-26-0913 | | |
| イマイ理容 | 美濃加茂市御門町1-2-3 | 0574-26-1638 | | |
| ヘアサロンはば | 美濃加茂市太田町45 | 0574-26-1170 | | |
| カットサロンアップル | 美濃加茂市蜂屋町上蜂屋3511-2 | 0574-26-5083 | | |
| 理容 サカイ | 美濃加茂市牧野2788-1 | 0574-26-8625 | | |
| ワタナベ理容 | 美濃加茂市川合町1-13-29 | 0574-26-2919 | | |
| あんどう理容 | 美濃加茂市川合町2-10-27 | 0574-26-3814 | | |
| 理容 みしま | 美濃加茂市川合町4-6-1 | 0574-26-3727 | | |



理美容店舗情報③


| 店舗名 | 住所 | 電話 | 訪問理美容について | その他留意点 |
|-----------|------------------------|--------------|-------------------------------------|--------------------------------|
| いとう理容 | 美濃加茂市太田町2689-39 | 0574-26-0603 | 訪問理美容には対応していないが、店舗にて高齢者向けサービスの実施あり。 | 施術可能な対象者の状態、日時、メニュー、料金など詳細は応相談 |
| 理容 イマフク | 美濃加茂市太田町2-1-5 | 0574-26-0925 | | |
| ヘアーステーション | 美濃加茂市加茂野町木野65-61 | 0574-28-6670 | | |
| ヘア-たいむH2 | 美濃加茂市加茂野町鷹之巣 1399-3 | 0574-25-7333 | | |
| ワセダ理容 | 加茂郡坂祝町黒岩954-1 | 0574-26-7324 | | |



理美容店舗情報④

| 社名・店舗名 | 住 所 | 電 話 | 事業内容 | 提供可能なサービス | ちょっとひとこと |
|---------|------------------|-------------------|------|--|---|
| 訪問美容サニス | 岐阜県関市緑町 1-3-8 | 090- 9912-7941 | 訪問美容 | <p>在宅訪問カット(カット+出張費) 税込み 5,000円</p> <p>毎週土曜日、日曜日の9時~17時 まで完全予約制となります。 平日を希望の場合はあらかじめご 相談ください。</p> | <p>「美容院に行きたいけどい けない」そんな悩みはあり ませんか？ しっかりとしたサロン経験と 訪問美容に関する講習を受 けたスタイリストがヘアデザ インを提供します。</p> |

福祉理美容

| 社名・店舗名 | 住 所 | 電 話 | 事業内容 | 提供可能なサービス |
|--|-----------------------------|---|--|---|
| <p>ふれ愛サロン ひまわり 美濃加茂営業所</p>  | <p>美濃加茂市前平町 1-226-1</p> | <p>TEL 0574-25-0308</p> <p>FAX 0574-28-3550</p> | <p>福祉理美容 (高齢者、障がい者 施設、病院、ご自宅 へ訪問しての理美 容サービス全般)</p> | <ul style="list-style-type: none"> ○ご要望に応じて理美容設備付のトラック内又は施設内での施術。(ご自宅は室内での対応のみ) ○市内全域訪問可能 ○予約制(スタッフ、車両手配の状況によりご希望の日程に沿えない場合もありますが、極力調整いたします。ご了承願います。) ○料金 (一例ですので詳しくはお問合せ下さい。価格税込) ☆施設・病院 <ul style="list-style-type: none"> カット 2,640円 カット、シャンプー 3,520円 カット、パーマ 6,820円 ※肩を超える長さについてはパーマ及びカラー料金に各1,100円加算 ☆在宅(自宅) <ul style="list-style-type: none"> カット 3,520円 カット、シャンプー 4,180円 カット、パーマ 8,030円 ※出張料 1,210円/30分以内 1,500円/60分以内 2,200円/60分以上 |

SOS・ライフライン (もしもの時や緊急時の相談先)



| 連絡先 | | | 相談、問合せできること |
|-------------------------------------|-----------------|--------------------------------|--|
| 加茂警察署 | 美濃加茂市古井町下古井2610 | 0574-25-0110 | 緊急連絡や防犯活動、特殊詐欺等生活の安全に関わる事をご相談ください。 |
| 可茂消防事務組合消防本部 | 美濃加茂市加茂川町3-7-7 | 0574-26-0119 | 火災報知機や各種講習会等の問合せ先。緊急時は119番へ。 |
| 中部電力(株) | | 0120-985-232 | 停電、電柱・電線・メーターなどの電気設備に関する問合せ。 |
| 中部電力ミライズ(株) (電気料金) | | 0570-048-155 | 支払いに関する問合せ、支払い変更、振込用紙紛失、電気料金に関する問い合わせ等。 |
| 東邦ガス(株)東濃サービスセンター (東邦ガスお客さまセンター) | 可児市皐ヶ丘1-1-1 | 0574-64-3031 (0570-783-987) | 引っ越しの手続き、修理、警報機作動、ガスくさい、停電した場合のガス機器に関する問合せ。 |
| 東邦ガス緊急保安センター | | 058-272-0088 | ガス漏れなどの緊急事態に対応。 |
| 美濃加茂市役所上下水道課 | 美濃加茂市太田町1900 | 0574-25-2111 (代表) | 水道料金について、水道の所有者変更、水道の新設、断水、にごりの発生等の問合せ。 |
| 可茂地域救急医療情報センター | 美濃加茂市加茂川町3-7-7 | 0574-25-3799 | 救急車を要請するほどではない急病人やけが人が発生した時にご利用下さい。(24時間対応) |
| 消費生活相談室 | 美濃加茂市太田町3431-1 | 0574-25-2111 (代表) | 訪問販売、電話勧誘、架空請求等の消費生活に関する相談。 |
| みのかも健康ほっとダイヤル | | 0120-238-007 | 健康、医療に関すること、育児、認知症、介護などの相談を受け付けています。(24時間対応) |

配食・食生活サポート①

| 社名・店舗名 | 住 所 | 電 話 | 事業内容 | 提供可能なサービス | ちょっとひとこと |
|--------------------------|-----------------------|---|--------------------|--|---|
| キッチン花時計 | 美濃加茂市加茂野町 加茂野18-26 | TEL 0574- 49-9660 080- 4218-3446 FAX 0574- 49-9662 | 配食、食品(米)配達、 その他 | <p>①美濃加茂市在住の高齢者のみの世帯に月～金の夕食を午後1時30分から午後4時30分の間にご自宅にお届けし、安否確認をしています。 ※1食500円 惣菜のみ400円</p> <p>②お米を生産し、白米1kg 330円で販売します。(配達可) ※配食サービス利用者割引有 ※価格は全て税込</p> | <p>地元農家直送の野菜とお米を使用して調理しています。 おせち料理、赤飯、切り餅の注文販売もしています。</p> |
| 生活協同組合 コープぎふ 多治見支所 | 多治見市旭ヶ丘 10-6-100 | TEL 0572- 27-8752 FAX 0572- 29-3728 | 食品から雑貨まで 配送します。 | <p>美濃加茂市内に限らず、岐阜県内全域に配送に伺います。毎週決まった曜日にご注文商品をお届けします。暮らしに必要なものがそろいます。ご不在でもご指定の場所に保冷箱に入れてお届けします。利用料のサポート割引もあります。 「重い荷物が自宅に届くので負担が減りました」 「お取り寄せグルメが楽しみです」等の声をいただいています。 お一人からのご利用可能です。見守りサービスも行っています。 「健康管理食・介護食」のお届けをスタートしました。幅広いサービスをみなさまの暮らしにお役立てください。</p> | <p>幅広いサービスで地域のみなさまのお役に立ちに向け頑張らせていただきます。まずはご相談ください。</p> |



配食・食生活サポート②



| 社名・店舗名 | 住 所 | 電 話 | 事業内容 | 提供可能なサービス | ちょっとひとこと |
|-------------------|--------------|------------------|-------------|---|--|
| (株)ヨシケイ岐阜 関営業所 | 関市戸田 56-1 | 0120- 85-4441 | 夕食食材・冷凍弁当宅配 | <p>買い物になかなか行けない方、夕食にお困りの方ヨシケイの冷凍弁当なら</p> <ul style="list-style-type: none"> ○調理済みだからすぐに食べられる ○火を使わないから安心、安全 ○栄養バランスが整っている ○和・洋・中の日替わり献立 <p>例えば…</p> <p>野菜がたくさん摂れる 2食セット 1,280円 お手頃価格で続けやすい 3食セット 1,030円 その他メニュー豊富にご用意いたしております。</p> <p>担当のスマイルスタッフが伺い致しますのでご相談下さい。 配達料金もかかりませんので、是非この機会にご利用ください。</p> | <p>ヨシケイは皆様の健康を第一に考えております。 お役にたてるよう真心を込めてお届けいたします。 まずはお試しを。</p> |

配食・食生活サポート③


| 社名・店舗名 | 住 所 | 電 話 | 事業内容 | 提供可能なサービス | ちょっとひとこと |
|--------------------------------|------------------------------|--|------|---|---|
| まごころ食堂 まごころサポート ぎふりんごの花店 | 岐阜県可児市 今渡1272-1 今渡ビル2F | 0120- 97-9141 お店コード 19046 | 食品配達 | お肉、お魚、丼、全6種類のおかずを お届けします。「送料無料」 ①えびのチリソース煮 ②さばの味噌煮 ③ハンバーグカレー(中辛) ④さけの西京焼き ⑤鶏肉の西京焼き ⑥トンテキ | 食事制限が増えてくる 毎日の中で、たまには普 通に美味しいものを家で 食べられる喜びをお届け します。 |

生活支援サービス(有料)①


| 社名・店舗名 | 住 所 | 電 話 | 事業内容 | 提供可能なサービス | ちょっとひとこと |
|-------------------------|--------------------|------------------|--|--|---|
| (公社)美濃加茂市 シルバー人材センター | 美濃加茂市太田町 1905-1 | 0574- 25-0710 | 市内在住の60歳以上の 高齢者が、知識・経験・技能 を生かして、ご家庭や事業 所の困りごとのお手伝いを します。 | <ul style="list-style-type: none"> ◇基本:臨時的、短期的、その他軽易な仕事 ○事務の仕事 パソコン入力、毛筆筆耕、 事務補助、受付事務 ○サービスの仕事 家事援助、話し相手、送迎運転、 商品配送、チラシ配布 ○一般作業の仕事 アパートや事務所の清掃、 店舗商品管理、工場軽作業 ○技能の仕事 襖・障子・網戸の張替、剪定、除草、 大工仕事(軽易) ○管理の仕事 ビル、マンション管理 ○専門技術の仕事 製品の検査や仕分け(軽易) ◇料金:見積させていただきます。 | <p>請負と派遣の仕事です。派遣は職種によっては週20時間を超える就労も出来ます。</p> |



生活支援サービス(有料)②

| 社名・店舗名 | 住 所 | 電 話 | 事業内容 | 提供可能なサービス | ちょっとひとこと |
|--|----------|--------------|------------------|--|--|
| ベンリーバロー 可児坂戸店  | 可児市坂戸102 | 0120-856-860 | 暮らしのお困りごとを解決します。 | <ul style="list-style-type: none"> ○ハウスクリーニング <ul style="list-style-type: none"> ・キッチン、バス、トイレ、居室のクリーニングなど ・エアコンクリーニング(業務用エアコン含む) ○引っ越しのお手伝い <ul style="list-style-type: none"> ・部屋の模様替えなどの家具の移動や、不用品処分のお手伝いなど ○水回りのメンテナンス <ul style="list-style-type: none"> ・水漏れ、排水詰まりなどのトラブルを解決 ・温水洗浄便座、水栓金具の取替など ○一般作業 <ul style="list-style-type: none"> ・草刈、剪定、伐採、伐根などお庭の作業 ・玄関錠、サッシの錠の取替、ガラス入替、雨どい修理など ※料金は出張費3,000円/人 作業費4,000円/人/時間を基本 難易度によって異なりますので、 見積無料に対応します。 | ホームセンターバローのお困りごとを解決する部門です。 安心してご利用いただけます。 |

生活支援サービス(有料)③

| 社名・店舗名 | 住 所 | 電 話 | 事業内容 | 提供可能なサービス | ちょっとひとこと |
|-------------------------|-----------------|------------------|--|--|--|
| 介護保険外サービス・ 便利屋 幸(さち) | 関市下有知 4675-2 | 0575- 36-5292 | 介護保険外サービス ハウスクリーニング 家の大掛かりな片付け 特殊清掃 便利屋業 | <ul style="list-style-type: none"> ○公的介護保険サービスではできない高齢者介護に関する支援 3,000円(税別)~/時間 病院受診その他各場所への付き添い支援 買い物等代行支援。 ご家族に代わり、ご自宅での夜間の見守り支援。その他ご相談下さい。 ○ご自宅の大掛かりな片付け及び整理 生前、遺品整理。 引っ越し、施設入所後の自宅片付け。 ※整理、分別、まとめは弊社で行い、処分は地域担当の一般廃棄物業者に委託します。 ○ハウスクリーニング(1カ所10,000円~) エアコン、浴室、トイレ、キッチン、アパートから戸建てなど。 ○特殊清掃(内容確認後見積り) 孤独死などが起きた場合、警察の現場検証、ご遺体の搬出が終わり、出入りが許可された後の消毒、消臭、クリーニング。 ※整理、分別、まとめは弊社で行い、処分は地域担当の一般廃棄物業者に委託します。 ○便利屋業(内容確認後見積り) 網戸、障子の張替え 家具の組み立てや移動 庭の手入れ、伐採、草刈り その他ご相談ください。 | <p>介護サービス事業経営、施設長として16年従事した知識と技術を活かし、公的サービスで支援できない部分をより柔軟な自費サービスとして行政、地域包括センター、担当ケアマネジャー様等と協働し、提供します。</p>  |

生活支援サービス(有料)④



| 社名・店舗名 | 住 所 | 電 話 | 事業内容 | 提供可能なサービス | ちょっとひとこと |
|-----------------|---------------|--------------|--|--|---|
| (有)サンアイ | 美濃加茂市西町8-61 | 0574-27-6492 | ネズミ・ノミ・ダニ等、衛生害虫の予防駆除工事。 アライグマ・ハクビシン・イタチ等小動物の予防駆除。 スズメバチ等危険生物の駆除作業全般。 | 現地調査、見積もりは無料にて対応。 見積書提出後、ご依頼いただければ防除作業に掛かります。 安心の5年保証。 | 地元優先で迅速対応。 |
| 便利屋 JKL | 可児市土田1760-97 | 0574-28-6485 | 庭木剪定 | 庭木剪定 草刈り ※スタッフ1人につき 2,000円~3,000円/時間 | |
| 中部技工 (便利屋中部) | 可児市矢戸1445-227 | 0574-63-7165 | 電機工事、家電設置、修理、 クーラー取付、有害動物駆除、 ハチの巣駆除、病院同行。 | ○有害動物の駆除 (ハビ、アライグマ等) ○病院同行(3,000円/時間 追加 1500円/30分) ○家具移動 ○家電製品(クーラー含む)修理 ※2,000円/時間より生活支援サービスを提供いたします。詳しくはお問合せ下さい。 | 母体は電気工事です。 エアコン含む家電のことならまずご相談を。 ハチの巣駆除もお任せください。 |

生活支援サービス(有料)⑤



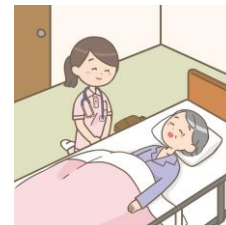
| 社名・店舗名 | 住 所 | 電 話 | 事業内容 | 提供可能なサービス | ちょっとひとこと |
|-------------------|---------------------|--|---------------------|---|--|
| みのかも 支え愛リング | 美濃加茂市新池町 3-4-1 | 070- 6581-4692 (受付:13時~15時) 上記時間外 0574- 28-6111 (社協) | 有償ボランティアによる 生活支援 | ☆活動内容(一部抜粋) ゴミ出し 200円/回 草取り 800円/時間/人 庭木手入れ 800円/時間/人 電球取り換え 200円/回 話し相手 600円/時間/人 ※詳しくはお問合せ下さい。 | 支え愛リングによるささえ 愛サービスは、「お互いさま の心」で住民同士が支え合 う生活支援サービスです。 使いやすさやサービス提供 の継続性を確保するために 有償のボランティアによって 運営しています。 |
| コープぎふ おたがいさま東部 | 多治見市旭が丘 10-6-100 | 080- 5812-5208 (受付:10時~16時) | 有償ボランティアによる 生活支援 | ☆活動内容(一部抜粋) 買い物、屋内外の清掃、洗濯、 草取り、病院同行等 ○平日8:00~18:00 ○スタッフ一人につき 800円/時間 (上記以外の時間帯はプラス100円) ○交通費 自家用車 20円/km ※車での移送はしていません。 | ○組合員でなくても利用で きます。 ○30分以内の利用も相談に 応じます。 |

生活支援サービス(有料)⑥



| 社名・店舗名 | 住 所 | 電 話 | 事業内容 | 提供可能なサービス | ちょっとひとこと |
|----------------------|------------------------------|--|------|--|--|
| まごころサポート ぎふりんごの花店 | 岐阜県可児市 今渡1272-1 今渡ビル2F | 0120 -963-099 お店コード 19046 | 生活支援 | <ul style="list-style-type: none"> ・ 20分500円の軽作業サポート 電球交換、お家のお掃除、ゴミ出し、 重い物の移動 など ・ ハウスクリーニングサポート エアコン、水周り、レンジフード など ・ コンシェルジュサポート 「これが欲しい」「あれが欲しい」など のご要望に合わせて、サービスや商 品をお調べして、ご提案いたします。 | シニアの皆様が抱える 「お困り事やご要望」をす べて解決するサービスで す。 「ちょっと困った」も「叶え たい要望」もすべて我々に お任せください。 |
| 便利屋ふくすけ | 美濃加茂市 西町6-3 | 0120 -86-1964 | 生活支援 | <ul style="list-style-type: none"> ○草刈り・枝刈 ○引っ越しのお手伝い・家具の移動 ○不用品の処分 ○エアコンメンテナンス ○クリーニングサービス ○水回りのお困り事 ○お墓のお掃除・遺品整理 ○蜂の駆除 <p>年中無休 土日営業 営業時間/ 9:00~18:00</p> | お見積り無料 その他なんでもお気軽に ご相談ください |

訪問看護等事業所(市外)



| 社名・店舗名 | 住 所 | 電 話 | 事業内容 | 提供可能なサービス | ちょっとひとこと |
|---|---|------------------------------------|-------------------------------------|---|---|
| (株)フェリックス ①住宅型有料老人ホーム悠楽 ②訪問看護事業所 ゆら | ①可児市広見 2359-29 ②可児市広見 2367-8 | ①0574-61-3581 ②0574-63-7101 | ①有料老人ホーム ②訪問看護・リハビリ・プライベート看護 | ①ご入居後は訪問介護事業所ゆらにて介護サービスを提供します(詳しくはHPをご覧ください)。 ②小児から高齢者の方まで訪問看護・リハビリを必要とするすべての方を対象にしています。(健康状態の観察、療養生活のお世話、医療措置、医療機器の管理、終末期看護など) ※緊急時は24時間365日対応しています。詳しくはHPをご覧ください。 | ①利用者様のことを第一に考えた施設づくりを常に考えています。 ②利用者様、ご家族様の思いを尊重し、その人がその人らしく生活が送れるように、心のこもった看護を提供しています。 |
| ぎふ 人生よりそいサポートセンター | 岐阜県関市下有知 3823番地3 | 080-3036-8031 | 市内外施設の利用者様や在宅介護を受けられる高齢者の傾聴 | ・傾聴サービス 月2回 1万円 月4回 2万円 関市から車で1時間以内の施設や家庭を範囲とする。 ・見守りサービス 健康状態・判断能力確認・確認報告 月1万 その他サービスも行っております。詳しくはHPをご覧ください。 | 福祉業界15年以上の経験を活かし、悩みを抱えた方のお役に立てるように努力していきます。 |

福祉用具レンタル①



| 社名・店舗名 | 住 所 | 電 話 | 事業内容 | 提供可能なサービス | ちょっとひとこと |
|-------------------------|------------------|------------------|---|--|--|
| (社名) (有)エムエス サービス | 美濃加茂市 太田町174 | 0574- 27-5255 | 電動カート販売・レンタル 福祉用具レンタル・展示 介護用品販売 住宅改修工事 | 介護保険適用内の福祉用具レンタルでのご提供をしています。 ※介護保険外福祉用具レンタル 自費レンタル商品 ○電動カート 8,000円/月 ○電動ベッドレンタル 1,500円/月 ○車いす 1,000円/月 ※介護認定が無くても利用可能です。 ※機種の選択には限りがあります。 | 美濃加茂市内は迅速にご自宅までお伺いします。 R3年6月より店舗改装し、展示もごさいます。お気軽にお越しください。 |
| (資)イング | 岐阜市下土居 3-1-12 | 058- 260-7080 | 福祉用具レンタル、販売、 住宅改修、 医療機器販売 | 自費レンタルベッド ○1モーター(背上げのみ) 1,200円/月 ○2モーター(背上げ、高さ調節) 1,500円/月 ○車いす自費レンタル 600円/月 ※介護保険を申請されていない方が上記の価格となります。 ※介護保険を申請されている方はお問合せ下さい。 | ご利用者様、ご家族様の気持ちに寄り添ったサービスの提供を心がけています。 |
| (株)ナイスワーク 多治見支店 | 多治見市新富町 2-4-1 | 0572- 21-4165 | ・福祉用具販売・レンタル ・介護用品販売・レンタル ・バリアフリー住宅改修 ・障がい者用品販売 ・交流高圧電位治療器 スカイウェル代理店 | 自費ベッド、車椅子、エアマット他。 介護保険申請している方以外でも対応致します。 | 迅速・丁寧に対応致します。 |

福祉用具レンタル②



| 社名・店舗名 | 住 所 | 電 話 | 事業内容 | 提供可能なサービス | ちょっとひとこと |
|------------------|-------------------|------------------|-----------------------|--|---|
| (株)愛安住 岐阜営業所 | 岐阜市宇佐南 2-9-6 | 058- 268-1833 | 福祉用具のレンタル・販売・ 住宅改修 | <p>※自費レンタル可能です。</p> <p>○電動ベッド(2モーター、3モーター):1,800円/月 (本体、標準マットレス、サイドレール2本)</p> <p>○車いす(自走式、介助式): 1,000円/月</p> <p>※介護保険を申請されている方、これから申請される方に限ります。</p> | ご不明な点はお問合せ下さい。 |
| (株)美濃庄 多治見営業所 | 岐阜市大平町 1丁目12番地 | 0572- 24-5008 | 福祉用具レンタル・販売 住宅改修 | <p>☆自費レンタル可能です。</p> <p>○2モーターベッド (背上げ、高さ調節) 1,500円/月 (ベッド本体、サイドレール2本、マットレス【固め、柔らかめ選べます】)</p> <p>○スタンダード車いす (自走式、介助式) 各1,000円/月</p> <p>※対象のご利用者</p> <p>○要支援1・2</p> <p>○要介護1</p> <p>○要介護認定申請中</p> <p>※自費レンタル以外にも介護保険利用の方へのレンタルも行っています。</p> | ご利用者様に満足していただけるよう全力で向き合います。 何かありましたらお気軽にお問合せ下さい。 |

福祉用具レンタル③

| 社名・店舗名 | 住 所 | 電 話 | 事業内容 | 提供可能なサービス | ちょっとひとこと |
|---------------------------|-----------------------|------------------|---|--|---|
| JAめぐみの 介護サービス 中濃営業所 | 関市若草通1-1 | 0575- 23-8157 | 福祉用具レンタル・販売 住宅改修工事 (手すり取付等) 介護用品販売 | ○福祉用具レンタル・販売 (介護保険適用、その他) ○自費レンタル(要件あり) 電動ベッド1,500円~/月等 福祉用具専門相談員がご自宅へ 無料相談に伺います。 | 住みなれた家を住 みやすく。 お気軽にご相談く ださい。 |
| (株)スマイリープ | 岐阜市鏡島精華 1-6-12 | 058- 255-2510 | 福祉用具レンタル 介護用品販売 住宅改修工事 | ○自費ベッドレンタル 2モーター(背上げ、高さ調節) 1,500円/月(ベッド本体、サイド レール2本、マットレス) ○自費車いすレンタル 1,000円/月(自走式、介助式) ※対象は介護保険を申請されてい る方、これから申請される方となり ます。弊社でレンタルされている方 は金額相談にのります。 | ご利用者のより 良い生活のため、ご 要望をしっかり把握し 柔軟に対応します。 ご不明な点はお気 軽にお問合せ下さい。 |
| (株)五月商店 各務原店 | 各務原市鷺沼古市場 2丁目56番地3 | 058- 384-0231 | 福祉用具レンタル、販売 介護用品販売 住宅改修、リフォーム工事 医療機器販売 | ○福祉用具 介護保険レンタル、 自費レンタル ○1か月応援サービス(無料でレンタル サービスをお試しできます) ○介護リフォームとともに、一般フォー ムも承っています。 | 60周年の会社で、 お客様に安心便利、 また自立支援を応 援する会社です。 |

福祉用具レンタル④

| 社名・店舗名 | 住 所 | 電 話 | 事業内容 | 提供可能なサービス | ちょっとひとこと |
|-----------------------|-------------------------|------------------|----------------------|---|------------------------------------|
| 特定非営利活動法人 コンフォートケア | 羽島市竹鼻町狐穴字 下土手1597番地1 | 058 -213-5103 | 福祉用具のレンタル・販売 住宅改修 | 自費レンタル可能 電動ベット一式 1,000円/月 車いす 500円/月 エアマット 4,500円/月 基本的に介護保険を申請されている方、もしくは、これから申請をされる方をお願いしております。 | 迅速な対応を心掛けております。ご不明な点はお気軽にお問合わせ下さい。 |

ペットホテル・代行サービス①



| 社名・店舗名 | 住 所 | 電 話 | 事業内容 | 提供可能なサービス | ちょっとひとこと |
|---------------------------------|-------------------|------------------|---|--|---|
| Kuro & Nyaro (くろ あんど にゃろ) | 美濃加茂市蜂屋町 伊瀬864 | 0574- 42-6399 | トリミングサロン ペットホテル (一時預かり) 営業時間:9:00~19:00 (予約優先) 水曜日定休 | トリミング料金 犬種によって異なります <u>ペットホテル宿泊料金(1泊)</u> 小型犬3,500円 中型犬4,500円 大型犬6,000円 <u>一時預かり料金(1時間)</u> 小型犬300円 中型犬400円 大型犬600円 詳しくはホームページをご覧ください。 ”くろにゃろ”で検索 | 優しいお兄さんの丁寧なトリミングが好評です。 お気軽にお問い合わせください。 |

ペットホテル・代行サービス②



| 社名・店舗名 | 住 所 | 電 話 | 事業内容 | 提供可能なサービス |
|----------|------------------|---|---|---|
| 杏ペットサービス | 可児市東帷子 1472-3 | 0574- 42-7817 080- 5119-7817 | ペットホテル(宿泊、 日帰り、長期可能、高齢 可能) ペットシッター (散歩代行可) 24時間対応(要予約) 無休 | <p>【ご利用料金】 <u>ペットホテル(お預かり)</u> 小型犬1泊4,000円～2泊目以降2,500円～ 一時お預かり 250円~/時 中型犬1泊5,000円～2泊目以降3,500円～ 一時お預かり 350円~/時 大型犬1泊6,500円～2泊目以降4,500円～ 一時お預かり 450円~/時 猫1泊4,000円～2泊目以降2,500円～ 一時お預かり 250円~/時 ウサギ・フェレット等1泊2,500円 2泊目以降1,600円 一時お預かり 160円/時 小鳥(1カゴ)1泊2,000円 2泊目以降1,200円 一時お預かり 120円~/時 お迎え&お送り1kmあたり50円</p> <p><u>ペットシッター(出張でのお世話)</u> 基本30分程度のお世話です。 小型犬3,000円/中型犬3,200円/大型犬3,400円/ 超大型犬4,000円/猫2匹迄3,000円 走行1kmあたり50円 ※深夜・早朝・夜間のチェックインやチェックアウトは別途料金がかかります。 高齢ペットの預かりや、長期宿泊のご相談は個別に対応させていただきます。 ※詳しくはお問合せ下さい。</p> |

灯油配達①



| 社名・店舗名 | 住 所 | 電 話 | 事業内容 | 提供可能なサービス | ちょっとひとこと |
|--------------------|-----------------------|------------------|--|--|--------------|
| (有)八代生商店 | 美濃加茂市太田町 3258-1 | 0574- 25-3158 | LPガス、灯油、ガス器具販売 | <ul style="list-style-type: none"> ・灯油販売有 ・配達可能 何れでも可能 ・配達範囲 市内全域 | |
| シンワ菱油 パウメウ山手SS | 美濃加茂市蜂屋町 上蜂屋柳坪4667 | 0574- 26-7811 | ガソリン、軽油、灯油販売 車検、車販 | <ul style="list-style-type: none"> ・灯油販売有 ・配達可能 3缶～ | お気軽にお電話ください。 |
| 丸喜石油(株) カワイイ給油所 | 美濃加茂市川合町 4-2266-8 | 0574- 24-0355 | ガソリン、軽油、灯油の販売 コーティングのキーパー プロショップ | 店頭販売価格は通常よりお安く買い求めることができます。 配達(灯油)はしていませんが配達している業者に灯油を販売しているので、ご紹介できます。 | |
| 丸喜石油(株) 美濃太田給油所 | 美濃加茂市加茂川町 2-3-10 | 0574- 26-0151 | ガソリン、軽油、灯油の販売 車検、車リース | 店頭販売価格は通常よりお安く買い求めることができます。 配達(灯油)はしていませんが配達している業者に灯油を販売しているので、ご紹介できます。 | |

灯油配達②



| 社名・店舗名 | 住 所 | 電 話 | 事業内容 | 提供可能なサービス | ちょっとひとこと |
|-------------------------|--------------------|------------------|------------|--|------------------|
| 株式会社 遠洲屋 (燃料の遠洲屋) | 美濃加茂市森山町 2-2-14 | 0574- 25-2724 | 灯油、LPガスの販売 | <ul style="list-style-type: none">•販売有(配達のみ)•配達可能 2缶～•配達範囲 市内全域 但し下記地域は+12円/ℓの割増 伊深町、加茂野町、蜂屋町伊瀬 三和町、深田町、蜂屋町下蜂屋 <ul style="list-style-type: none">•午前中の注文で当日配達可能•午後からの注文は翌日配達 | お気軽にお電話 ください。 |



問合せ先

美濃加茂市社会福祉協議会

地域福祉係 生活支援コーディネーター

美濃加茂市新池町3-4-1

TEL 0574-28-6111



