

第27回

## 健康・福祉すこやかフェスティバル 「安心を育む 未来への備え」

**日時** 令和5年10月21日(土)9:00~15:00**場所** 美濃加茂市総合福祉会館

それいけ! アンパンマン

ロボリィとほかほかプレゼント

©やなせたかし/フレーベル館・TMS・NTV  
©やなせたかし/アンパンマン制作委員会2023

お天気キャスターからのメッセージ

~気象と防災~ 情報の使い方

令和5年10月21日(土)に「第27回健康・福祉すこやかフェスティバル」を開催します。

今年は気象予報士で夕方の情報番組にも出演されている石橋武直氏を講師にお招きし、気象と防災についての講演を予定しています。そのほか、アンパンマンの最新映画の上映や、各種イベント、バザー、キッチンカー、体験ブースなど楽しい企画が盛りだくさんです。

皆様のご来場を心よりお待ちしております。

### 目次

P2-3 フェスティバル案内

P4-5 事業報告

P6-7 会費報告

P8 講演会/スマホ教室/  
赤い羽根/寄付紹介

■ 編集・発行 美濃加茂市社会福祉協議会

美濃加茂市新池町三丁目4番1号 ☎0574(28)6111

ホームページ: <https://minokamo-shakyo.or.jp> E-mail: [info@minokamo-shakyo.or.jp](mailto:info@minokamo-shakyo.or.jp)

この広報誌は、共同募金の配分を受けて発行しています。



第27回

# 健康・福祉すこやかフェスティバル 「安心を育む 未来への備え」

ふれあいホール

●9:00入場  
9:30~10:30 映画上映 **2023年公開最新作** 😊

「それいけ! アンパンマン  
ロボリィとぽかぽかプレゼント」

入場無料!  
予約不要!

©やなせたかし/  
フレーベル館・TMS・NTV  
©やなせたかし/  
アンパンマン制作委員会2023



●12:00入場  
12:30~14:30 講演会 石橋 武宜氏(気象予報士)

「お天気キャスターからのメッセージ  
～気象と防災～情報の使い方」



自動販売機のルートマンとして働いていた時、天気と売り上げの関係性に関心を持ち、26歳で気象予報士の資格を取得。民間気象会社で気象予測、ラジオやテレビで気象解説を担当。現在はフリーとなり、夕方の情報番組でお天気キャスターとして出演。最近はお天気キャスターの枠を超え、ロケに出かけたりバラエティー番組に出演したりと、親しみやすいキャラクターで活躍中。今回は気象予報から読み解く防災の話をしていただきます。

皆さんのお住まいの地域は大丈夫ですか? 気象災害は防げる!? 今一度振り返ってみませんか。講演会の初めには、お子さんに向けたお天気実験もあります♪



気象予報士  
石橋 武宜氏

詳細は、社協ホームページをご覧ください。

## 屋外会場

自衛隊の高機動車や消防署のはしご車(午前のみ)  
警察署のパトカー&ミニ白バイなどかっこいい車両を展示します!  
ちびっこ制服、ロープワーク体験などもあります♪

### ボランティア団体、 福祉施設などによるバザー

(食べる) 餃子、焼売、ジェラート、ポン菓子  
飲み物など

(買う) さをり織、自主製品、野菜、果物  
小物販売など

(遊ぶ) 射的、くじ引き

(その他) 刃物研ぎ

### キッチンカー等

- 豚丼弁当、肉巻きおにぎり  
美濃加茂焼きそば
- グルテンフリーのベビーカステラ
- ご当地ドッグ、ポテトフライ、ドリンク
- たこ焼き
- バブルワッフル  
焼き菓子





日時

令和5年10月21日(土)9:00~15:00

場所

美濃加茂市総合福祉会館

※館内ではくつ下の着用をお願いします

## 1階

- 9.28豪雨災害パネル展示
- 浸水VR体験(14歳以上)
- 災害時に役立つグッズコーナー
- クイズラリー
- 作品展示
- 福祉のお仕事フェア
- 心と暮らしの相談窓口  
啓発コーナー



## ● フードバンク

“もったいない”を“ありがとう”に

食の支援を必要としている世帯に、家庭で使い切れない食品を集めて寄付をする活動です。皆さまのご協力をお願いします。

### 【受け入れ可能な食品】

- 玄米(R4年度産以降のもの)
- 乾麺
- 缶詰
- レトルト食品
- インスタント食品など

### 【受け入れできない食品】

- 賞味期限2か月未満の食品
- 生もの
- 手作りの品
- アルコール飲料

寄付はフードバンクコーナーで受け付けております。

## 2階

- 各種測定(体成分分析、血管年齢  
歩行年齢&歩行姿勢)
- フレイル予防・介護予防  
自分でできる指輪っかテスト
- 国民健康保険・特定健診  
医療費適正化啓発
- 障がい相談や福祉用具体験コーナー
- 腎友会紹介
- 里親制度の啓発
- バルーンアート

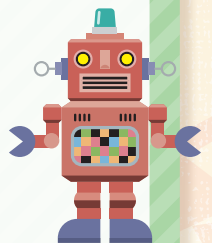


## ● 体験ブース

- ・手形アート バスボム作り
- ・きんちゃく染め ハンカチ染め
- ・カクテルキャンドル  
ディンプルアート
- ・押し花でしおり カレンダー作り
- ・ペットボトルランタン作り

## ● おもちゃ病院

壊れたおもちゃを持ってきてね  
直してもらえよ



※内容については変更となる場合があります。ご了承ください。

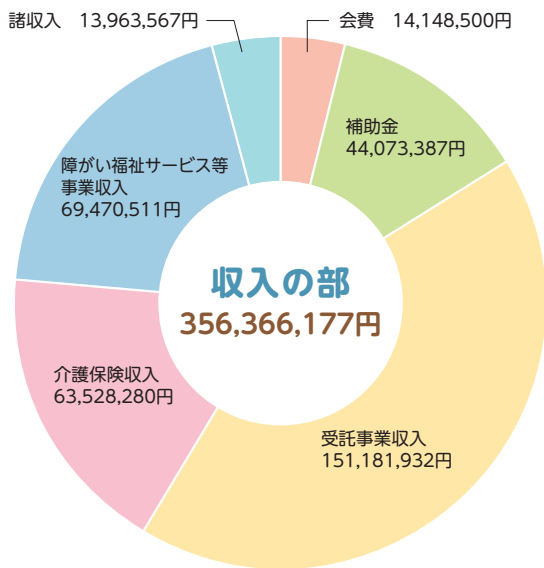
すこやかデイサービスセンター内  
おむつ替え・授乳スペースあります。



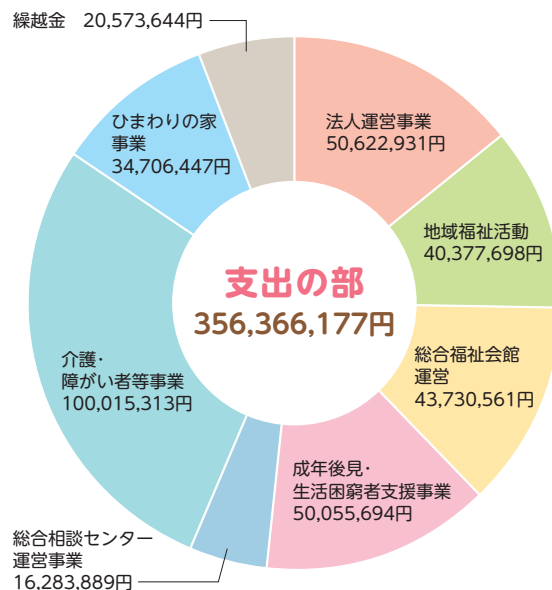
令和4年度

# 美濃加茂市社会福祉協議会 事業報告

## 収入の部：356,366,177円



## 支出の部：356,366,177円



### 【法人本部】

#### ①法人運営事業

- \* 理事会(3回)、評議員会(3回)  
評議員選任・解任委員会(2回)の開催

#### ②法人活動推進事業

- \* 健康・福祉すこやかフェスティバル  
(来場者約2,500人)
- \* 社会福祉大会開催  
(表彰者20人、感謝状授与者3人・28法人  
共同募金感謝状授与者1人・2法人・19団体)
- \* 支部社協・福祉委員の活動支援
- \* 支部長連絡会の開催(2回)
- \* 社会福祉法人連携会議の開催(9法人参加)
- \* 福祉団体へ交付金助成(6団体)
- \* 広報誌「社協みのかも」発行(年4回)
- \* 福祉機器貸出(車椅子109回)
- \* 地域交流機器貸出  
(綿菓子機・ポップコーン機等48回)
- \* 前平霊苑管理事業(無縁仏供養・墓地清掃)



#### \* ボランティアセンター活動事業

- ・手話講座(参加者10人)
- ・ボランティア団体の活動助成(3団体)
- ・ボランティアセンター貸出(173回)
- ・ボランティア登録50団体(910人)、個人(17人)
- ・ボランティア活動保険の取り扱い(1,005人)
- \* 子ども食堂の活動支援(5か所、利用者2,913人)
- \* ひとり親家庭ふれあい交流会(参加者25人)
- \* 若者の居場所づくり(9日間開設、参加者9人)
- \* 福祉教育の推進
  - ・小中学校での総合学習の実施(34回)
- \* 歳末たすけあい事業
  - ・ひとり暮らし高齢者へ見舞品配付
- \* 地域のつながりづくり
  - ・ミシンカフェ(22回開催、利用者69人  
ボランティア164人)
  - ・まちの大学minokamo(7回開催、参加者57人)

#### ③ふれあい・いきいきサロン事業

- \* ふれあい・いきいきサロンの活動支援(37サロン)



## 【法人本部つづき】

### ④総合福祉会館運営事業

\*年間利用者数(66,838人)

\*健康相談事業

- ・健康相談(242日開催、3,419人)
- ・健康体操(135回開催、3,037人)

\*高齢者の健康教室開催

- ・ヨガ教室(12回開催、338人参加)
- ・音楽の広場(12回開催、562人参加)
- ・いきいき椅子体操(12回開催、373人参加)
- ・中国の健康体操(12回開催、423人参加)
- ・すこやかリズム体操(12回開催、442人参加)
- ・レクリエーション教室(12回開催、346人参加)

\*喫茶コーナー「むくの木」の運営



\*貸付金事業

- ・生活福祉資金(4件)
- ・緊急生活つなぎ資金(14件)
- ・緊急小口資金(特例貸付)(53件)
- ・総合支援資金(特例貸付)初回貸付(19件)

\*緊急食料給付

- ・緊急食料給付支援(48回給付)
- ・フードパントリーお結びん(5回開催、228世帯給付)

## 【総合相談センター】

### ⑤居宅介護支援・総合相談所運営事業

\*居宅介護支援

- ・介護計画の作成(延べ2,259人)
- ・介護予防計画の作成(延べ133人)

\*総合相談センター運営事業



### ⑥美濃加茂市受託事業

\*いきいきボランティア事業

(登録ボランティア638人、延べ活動者2,736人)

\*福祉車両貸出(117回貸出)

\*ひとり親家庭支援事業

- ・ひとり親家庭 学習支援教室(利用者18人、79日間開設)

\*弁護士相談(24日間開設、相談116件)

\*結婚相談(59日間開設、相談392件、見合い59件、成婚5件)

- ・婚活セミナー・イベント(3回開催、利用者11人)

\*生活支援コーディネーター事業

- ・第1層・2層協議体の開催
- ・みのかも生活お役立ち帳発行
- ・座談会・研修会の開催(11回)

### ⑨訪問介護事業

\*高齢者訪問介護(利用回数6,689回)

\*障がい者居宅介護

- ・ホームヘルパー(利用回数3,933回)
- ・ガイドヘルパー(利用回数141回)

### ⑩障がい者相談支援事業

\*相談支援(延べ7,303件)

\*サービス等の利用計画の作成(513人)

\*障がい支援区分認定調査(118人)

### ③成年後見支援事業

\*日常生活自立支援事業(利用者43人)

\*権利擁護支援センター運営事業

- ・権利擁護支援会議(7回)
- ・相談件数(76件)



### ⑦生活困窮者支援事業

・自立相談支援事業(相談件数8,089件)

・就労準備支援事業

(開催回数163回、延べ参加人数290人)

・家計改善支援事業(利用者68人、計画作成25件)

\*重層的支援体制整備事業への移行準備事業

- ・多領域福祉相談員連絡会(11回)
- ・多機関協働研修会(1回)
- ・講演会(健康課と共催1回)

## 【ひまわりの家】

### 障がい者多機能型事業

\*障がい者就労継続支援事業

(利用者10人 延べ利用回数2,210回)

\*障がい者生活介護事業

(利用者7人 延べ利用回数1,675回)

## 【その他】

### 各種団体事務

\*共同募金会美濃加茂市支会

\*日本赤十字社美濃加茂市地区



# 社会福祉協議会の会費にご協力

社会福祉協議会の会費募集には、皆様からの温かいご理解ご協力をいただき、心よりお礼申し上げます。また、会費納入の際に、自治会の皆様方には格別のご協力をいただき、誠にありがとうございました。

皆様からお寄せいただいた会費は、高齢者・障がい者の支援、福祉教育やボランティア活動など地域の福祉活動の貴重な財源として活用させていただきます。

<b>会費総額</b>	<b>8,310,750円</b>
一般会費(一口 500円)	5,250,750円
特別会費(一口10,000円)	3,060,000円

地区名	一般会費		特別会費		総合計
	件数	合計	件数	合計	
太田	1,699	849,500	98	980,000	1,829,500
古井	2,828	1,406,750	76	800,000	2,206,750
山之上	578	289,000	13	130,000	419,000
蜂屋	1,891	945,500	26	260,000	1,205,500
加茂野	1,840	920,500	36	360,000	1,280,500
伊深	320	160,000	3	30,000	190,000
三和	161	80,500	2	20,000	100,500
下米田	1,198	599,000	36	380,000	979,000
市外	—	—	10	100,000	100,000
合計	10,515	5,250,750	300	3,060,000	8,310,750

令和5年8月31日現在

## 特別会員(一口以上納入の会員)のご紹介 300名

(順不同・敬称略)

### 太田地区(98)

- 税理士法人加藤会計事務所
- 加茂硝子店
- 織部需事務所
- (株)中部工具
- (株)Trust Ace Motors
- 太田マツダ(株)
- (株)加茂電化設備
- JP労組岐阜東都支部
- (有)八代生商店
- (株)エナ重機可茂営業所
- わたなべ内科クリニック
- 加茂自動車(株)
- NPO法人宿木
- みのかも法律事務所
- (宗)萬尺寺
- (社福)加茂福祉会
- 高木製菓(株)
- (有)石田金物店
- (医)尋芳会 安藤小児科
- 横幕建設(株)
- (有)みどり屋種苗
- (有)森看板
- 料理旅館 福美
- 美濃加茂商工会議所
- (株)石丸電機
- ヒーリングサロン グレイス
- (株)イープラスメディカル
- (株)小津看板
- みのライス(株)
- (有)三協車輛
- 新太田タクシー(株)
- ニューパワー東海協同組合
- 河村歯科医院
- (株)中建
- (一財)総合保健センター
- (株)大脇商店 太田工場
- 三伸印刷
- (一社)可茂建設業協会
- JAめぐみの  
みのかも営農経済センター
- 日伯産業(株)
- (株)十六銀行美濃加茂支店
- (株)タグチ
- (株)大垣共立銀行美濃加茂支店
- 吉田建設(株)美濃加茂支店
- (株)孝美設計
- 近藤皮膚泌尿器科医院
- 北川工務(株)
- (株)タイヤサービス共栄
- JAめぐみの 太田支店
- 高井獣医科病院
- (株)シティホテル美濃加茂
- (株)うを完
- (株)三晃メディカル
- (医)秀蘭会 渡辺医院
- みのかも西クリニック
- (株)カミノ
- (社福)清流会きらら美濃加茂
- (特医)録三会 太田病院
- (有)平川たばこ店
- ふれ愛サロンひまわり
- (株)カートップ
- 清水電設(株)

- Lucky Leaf(株)
- 黒岩清保税理士事務所
- (有)村上造園土木
- 東濃信用金庫美濃加茂支店
- (医)博和会 野尻整形外科
- (株)中日コンサルタント
- (有)横井サービス
- 高木歯科医院
- 三和木材(株)
- (有)交告電気工事
- 加藤歯科医院
- (一財)岐阜健康管理センター
- 東濃信用金庫山手支店
- (有)ぎふ初寿司 美濃加茂分店
- (有)山田塗装
- 美濃加茂ガス(株)
- (株)ティーシージャパン
- (有)セレモたなか
- (医)清風会 林クリニック
- (有)本多建設
- 藤不動産(株)
- ファミリー歯科
- (有)サンアイ
- (有)仏光堂仏壇店
- あじさい薬局
- 御代桜醸造(株)
- (株)シーテック 美濃加茂支店
- 日本ライン漁業協同組合
- 井戸 正美
- (株)カネサン
- いど眼科
- (有)勝大技建

- (株)都筑
- (有)エムエスサービス
- (株)スマエル
- (有)マサル建築

### 古井地区(76)

- さかした司法書士事務所
- ふかがや眼科
- (有)中央木材
- 福井事務所
- 井戸新聞店
- 益浩不動産
- セイコーモータース
- (株)ほその
- (株)福電事業
- 米岡屋小島屋
- (有)リタッグ
- (株)ToCal
- フローリスト ヘリテージ
- 日江井外科
- C・K接骨院
- LIXIL リフォームショップ  
ライフアみのかも
- 今井一彦司法書士事務所
- (有)技建竹内
- カモ歯科クリニック
- (株)新和建設
- (株)長井産業
- 今井デンタルラボ
- (有)エヌビーシー・サービス
- 中濃広域自家用自動車組合
- デイサービス本郷ふふ



# ありがとうございました



- 曙開発(株)
- (株)美光技研
- (株)中嶋設備
- 東海消防防災(株)
- (医)神明会 佐藤歯科医院
- (株)佐合木材
- (株)山本養鶏孵化場
- (株)ホンダカーズ岐阜西  
美濃加茂新池店
- (株)愛和
- (有)東海金物店
- 行政書士法人 伊藤事務所
- Gold Mountain(株)
- シェ・ドゥーヴル
- 見行木材(株)
- ありがとサン美濃加茂
- 中濃瓦斯(株)
- ふくた歯科クリニック
- (株)のうひ葬祭
- 美濃加茂福祉事業協同組合
- (有)渡辺塗料店
- 弘明電気工業(株)
- (有)養老軒
- 飯田美容院
- (宗)禅隆寺
- (株)ヤマト
- 塚本産業(株)
- 小原会計事務所
- たちな保育園
- (有)永田印刷
- (株)三共ゴム工業所
- 損害保険ジャパン(株)  
岐阜支店美濃加茂支社
- 渡辺歯科医院
- 加茂オート(株)
- (株)安田電工社
- (有)富田文洋堂
- (株)技研オガワ
- 古井建設(株)
- (株)山登ゴム
- (株)ワタケン・ホーム
- (株)ゴトウ自動車ガラス  
美濃加茂店
- (株)神代鉄工所
- 東濃信用金庫古井支店
- 岐阜トヨペット(株)  
美濃加茂店
- (株)フナハシデンキ
- (株)東和製作所
- 岐阜防災(株)
- 中部電力パワーグリッド(株)  
加茂営業所
- (有)山義組
- 東和組立(株)
- (有)渡辺サービス整備工場
- 熊崎水道設備

## 山之上地区(13)

- 山之上果実農業協同組合
- 西田英彦税理士事務所
- (宗)西禅寺
- (株)友進
- (有)ぎんのすず誠文社
- (株)明智ゴルフ倶楽部賑濟寺  
ゴルフ場
- (有)ヤマダ技研
- (株)トーエネック加茂営業所
- (有)山田鉄筋
- (有)モリ産業
- 杉田農園
- 梅村工業(株)
- 小池農園

## 蜂屋地区(26)

- 土屋クリニック
- ふくい歯科
- (株)岐阜東航電
- 亀山登記測量事務所
- (有)平野製作所
- 伸和工業(株)
- (株)美濃加茂ファーム
- のぞみの丘ホスピタル
- 名北工業(株)
- 武田鉄工(株)
- (株)西田技巧
- (医)悠愛会 堀部医院
- (有)安田管工
- 加茂う
- (社福)清風会
- アイテック(株)
- 平田製作所
- ヤマザキマザック  
マニュファクチャリング(株)  
美濃加茂製作所
- (株)ユニマットプレシャス
- (宗)観音寺
- 伊瀬ゴルフクラブ
- 小川機工(株)
- (有)春見ライス
- (株)キンジョー
- 寿美工業(株)岐阜営業所
- (有)クマシロエイム

## 加茂野地区(36)

- 清水電子工業(株)
- (株)サコー製作所
- (株)深貝組
- (株)東明技研
- 桜井食品(株)
- (株)日光
- わらべ村

- 藤田久夫税理士事務所
- (株)フクシマ化学
- (株)モリテック
- (株)マルケン工業
- (株)和泉
- クレイシ工業(株)
- SR企画
- グループホーム  
ぬくもりの里かもの
- (有)片桐ダイカスト
- (有)ケーテクニカ
- (有)森田ダクト工業
- (有)福田塗装
- 関共栄金属(株)
- (有)美濃製作所
- 中部技研(有)
- (株)加茂野自動車工業
- (株)飯島製作所 岐阜工場
- (株)間宮建築
- さぐち内科
- 丸ト鶏卵販売(株)岐阜工場
- いこまファミリークリニック
- (有)藤吉造園
- (株)花井金型製作所
- トヨタL&F中部(株)
- 関信用金庫加茂野支店
- 三栄精工(株)
- (有)リファインテック
- (有)東虎商事
- 小川工業(株)

## 伊深地区(3)

- 桑原木材(株)美濃加茂営業所
- 伊深の森カントリークラブ
- (学)正眼短期大学

## 三和地区(2)

- (株)中濃メンテナンス
- (有)振興園

## 下米田地区(36)

- (株)ハイロード
- (有)三起電気工業
- マルワ(株)
- (宗)小山寺
- たけのこ歯科医院
- (有)米田住宅設備
- 山崎機工(株)
- (株)木構堂
- (宗)光徳寺
- (株)可茂環境センター
- (医)和恵会 野尻内科医院
- 中濃興業(株)

- マル共ホームズ(株)  
美濃加茂事務所
- (株)ワールドパーツ製作所
- セブン工業(株)
- (株)新和
- (有)早川青果
- みやもと歯科
- (株)キングサービス
- キング工業(株)
- (有)若宮倉庫
- (株)丸和建设
- (社福)慈恵会
- 木下設備工業
- 美濃加茂衛生(株)
- (有)可茂霊柩
- (有)日比野電機工業所
- (株)新和工業
- (有)藤井設計事務所
- 加茂企業(株)
- (株)葵商店 美濃加茂工場
- (有)松吉商店
- (株)ディーワン
- ガイヤ精密(株)
- (有)八百津衛生
- (株)安藤石材店 美濃加茂支店

## 市外(10)

- (有)ホクギ
- (資)イング
- (株)ジーケーエス
- (株)大桜産業
- (医)明星会
- (株)ナイスワーク
- CCNet(株)
- 濃尾電機(株)
- (株)愛安住
- 岐阜交通東部(株)





## 令和5年度 美濃加茂市 生活困窮者自立支援事業講演会

「経験者が語るひきこもり  
～解決ではなく共にあること～」

ひきこもり経験者の方から、当事者目線で話をさせていただきます。不登校・ひきこもりに対する理解や支援について話をきいてみませんか？

講師：一般社団法人ひきこもりUX会議  
代表理事 林 恭子氏

日時：令和5年11月25日(土)  
13時30分～15時30分

場所：美濃加茂市総合福祉会館 ふれあいホール  
(美濃加茂市新池町三丁目4番1号)

定員：150名

申し込み：必要

申込・問い合わせ：

美濃加茂市役所 福祉課内 心と暮らしの相談窓口  
電話：25-2111(内線341)

## まちの大学minokamo

『はじめてのスマホ教室』を開催します。

これからスマホにする方や、購入して間もない方でも大丈夫！スマホはどんなもの？というところから一緒に学んでみませんか？

11月 1日(水) 入門編  
11月 8日(水) LINE体験編  
11月15日(水) QR決済編



3コースともご受講いただく事がお勧めです。

時間：各日10時～12時／14時～16時

場所：美濃加茂市総合福祉会館 2階 研修室1

定員：各回20人

対象：市内在住65歳以上の方

受講料：無料(スマホ機材貸し出します)

講師：ソフトバンク株式会社認定講師

申込期間：10月10日～先着順

※定員になりましたら締め切らせて頂きます。

申込・問い合わせ：

美濃加茂市総合福祉会館窓口

または電話(28-6111)にてお申込みください。



## 赤い羽根共同募金にご協力をお願いします。

「たすけあいの心」から行われる共同募金運動 期間：10月1日～12月31日

赤い羽根共同募金目標額 5,234,000円 歳末たすけあい募金目標額 500,000円

### 一世帯あたりの目安額…400円

様々な地域福祉の課題解決に取り組む地域福祉活動のための募金として、また、市民のやさしさや思いやりを届ける運動として、今年も市民の皆様の温かいご協力を、心からお願い申し上げます。

### 配分金使い道の一部を紹介します

- 子ども食堂事業
- ひとり親家庭支援事業
- 機関誌等広報事業
- 若者の居場所づくり
- ボランティア活動支援事業
- 社会福祉大会事業
- 地域のつながりづくり事業
- 福祉教育推進事業

## あたたかいご寄付ありがとうございます。

(順不同・敬称略)  
令和5年5月11日～令和5年9月1日

### 福祉に役立てて

- 野村寿彦 ●高橋靖哉
- 濃尾だるまの会
- 故 桂川己雄親戚一同
- 匿名4名

### 福祉に役立てて(物品)

- 小池久 ●社協職員有志
- 匿名6名

### フードバンクへ

- 伊藤加奈江 ●認定NPO法人おてらおやつクラブ
- 桜井食品(株) ●(株)わらべ村 ●社協職員有志
- 堀尾のり子 ●匿名16名

### ひとり親家庭支援事業へ

- 美濃加茂ライオンズクラブ

### 子ども食堂へ

- めぐみの農業協同組合
- 昭和製陶株式会社

### 学習支援へ

- 高柳浩一
- 匿名8名

### ひまわりの家へ

- 匿名1名

